

Interior

質感が魅せる、美しい風合い。



傷に強い



スチールウールでこすってもほとんど傷つきません。

汚れに強い



マジックの汚れも染み込みにくく、サッと落とせます。※1

内装建具

Panasonic

EIDAI

LIXIL
TOSTEM

NODA

住友林業クレスト株式会社

抗菌仕様



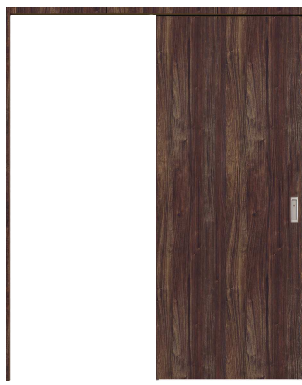
手が触れやすいハンドルには、細菌の増殖を防ぐ抗菌塗装にしています。※2



玄関収納
(H=2350)



リビングハイドア
(H=2350)



引き戸
(H=2000)



開き戸
(H=2000)



サテンシルバー



オフブラック



ソフトウォールナット



ウォールナット



チェリー



オーク



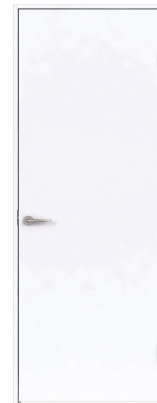
メープル



ホワイトオーク



ホワイトアッシュ



しっくいホワイト

※物件や棟により建具色が変わります。

※リビングドア高さが物件により異なる場合があります。

※掲載の写真はイメージです。※カラーは棟により異なります。

※間取りによりデザインが変更となる場合があります。

※内装ドア・玄関収納・収納ドア・造作材は全て同系色になります。

※1:台所用中性洗剤を含ませた布で拭き取ってください。薬剤成分を表面に残さないよう最後には乾いた布できれいにしっかりと拭き取ってください。

※2:引手およびメッキ仕上げ品は除きます。



▼耐落下傷



▼耐キャスター凹み傷



▼耐静荷重傷



内装床材

エコフロアは、持続可能な森林から採れた木材資源を活用した床材です。

意匠材

フローリングの意匠を決定し、床面に多様な表情を創り出す材。厳選された銘木突板を使用。

機能材

硬質パワースーツ **特許取得**
落下衝撃、床暖房対応、基材の強度・安定性を補完し、V溝を綺麗に見せる材。

サイレックスα 塗装

滑らかで美しい高意匠・高耐久塗装。



オーク



ブラックチェリー



ハードメープル



シカモア



アカシア



バーチ



ブラックウォールナット

ガス温水式床暖房



リビング・ダイニングの2面に設置

機器やコードが露出しないから、室内は静かで広々使える。

風のないおだやかな暖かさだから、乾燥しすぎず肌にも優しい。

ホコリを舞い上げないから、ハウスダストが少ないクリーンな室内。

■床暖房



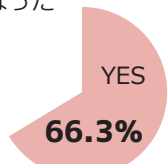
■エアコン



床面からのムラのない暖かさで、足元からの冷たさがやわらぐ。

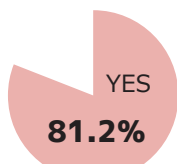
床暖房は、ほかの暖房方法にはない、体感的な温かさを感じることができ、温風吹き出し口がないのでほこりがたらず静かです。お子様からお年寄りの方まで、家族みんなにやさしく、お部屋の空気をいつもクリーンに保つことができます。

床暖房のリビングに家族が集まるようになった



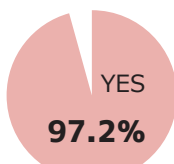
N=710

子どもを安心して遊ばせられる



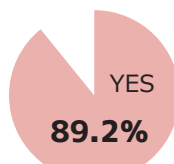
N=261

暖かさが柔かい



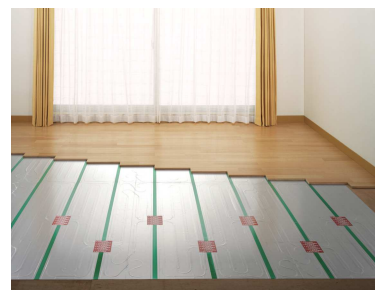
N=734

不快な風を感じなくなった



N=727

東京ガス・都市生活研究所調べ



Exterior



暮らしをまもる住まいを魅せる
ケイミュー株式会社



キャストイングウッド



家自体雨風から守る性能はもちろん、外観をいつまでもきれいに保つため、雨水で汚れを落とす性能も備わっております。また、光に関係なく親水性を発揮しますので、家の陽当たり具合に関係なく性能は発揮されます。

＜ニチハのマイクロガード性能のご紹介＞



ポメロストーン調



コルモストーン調



スプリットストーン調



アウラストーン調



煤煙や排気ガスなどの
汚れを同じように
付着させます。



水が流れ落ちて
汚れは付着したまま
残っています。



ナノテクガードによる防汚
マイクロガード
外壁の汚れを雨できれいにします



マイクロガード処理を
した方は汚れがきれい
に流れ落ちました。



※使用するサイディングデザインは物件・棟ごとに異なります。

玄関ドア

住宅の“個性”が、これまで以上に問われる時代。
細部の美しさまで磨き上げた玄関ドア。

三協アルミ

YKK
ap

LIXIL
Tositem



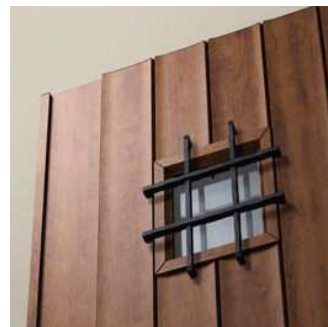
戸先や吊元面にも木目調のラッピング。
一枚板のような木の風合いを再現。
細かいパーツまで高品位なデザイン
を徹底的に追求。



2 ロック

防犯機能

破られにくい「2 ロック」で
ピッキング対策



伝統的なスタイルにも、
モダンな佇まいを。



こじ破りに強い、 3つの鎌付デッドボルト。

シリンダー自体が不正施錠し
づらい構造なので、ピッキング
などによる「施錠開け」対策に効果的です。

※使用する玄関ドアデザインは物件・棟ごとに異なります。

※ハンドル形状は実際の仕様、号棟によって異なります。

窓・サッシ

三協アルミ

YKK
ap

LIXIL
Tositem



※掲載写真はリクシル製です。

使いやすい & 充実の防犯機能

クレセント

障子が完全に閉まった状態でないとクレセントが回らない
設計で、空かけを防止。安心感を高めます。

補助錠

窓の防犯対策として、2ロック機能を標準装備。
(一部窓種は除く)

空かけを防止するクレセント



開錠時



施錠時



補助錠(引き違い窓)



Low-E複層ガラス(遮熱タイプ)

室内側ガラスをLow-E金属膜で
コーティングし、太陽の熱線を
約60%カット。冷暖房の効率を
高め、西日対策や紫外線による
室内の色あせ防止になります。

省エネ

結露を抑え
夏は涼しく
冬は暖かく

アルミ複層

平成25年エネルギー基準
に適合する断熱性能で冷
暖房費も抑制

快適

十分な基本性能を確保
し、住まい全体の快適性
を支えます。